

## ▽ медичні рішення для інтимного здоров'я

### Розчини гіалуронової кислоти

Ці продукти мають особливий реологічний профіль, завдяки чому зволожують і відновлюють тканини інтимної зони жінок, а унікальні в'язкопружні властивості продуктів дозволяють їм адаптуватися до кожної ділянки застосування.



1 шприц X 1 мл

### mesofiller® sensitive

#### ІНТИМНИЙ МЕДИЧНИЙ ФІЛЕР

Гель гіалуронової кислоти (ГК) для лікування атрофії, сухості піхви, диспареунії та статевої дисфункції.

Концентрація [перехресно зшита ГК]

20 мг/мл

G' (модуль пружності)

196 Па

G'' (модуль в'язкості)

25 Па

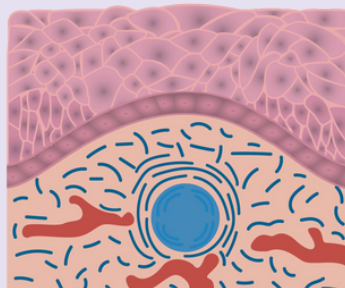
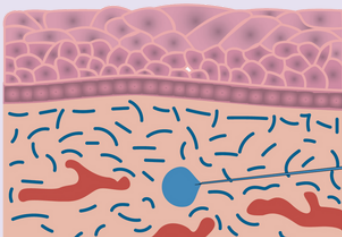
Ділянки застосування

переддвер'я, отвір і стінки піхви, клітор, точка G

Як це працює?

Покращує функціональність слизової оболонки піхви, сприяє регенерації атрофічної тканини та покращує чутливість ерогенних зон.

#### Слизова піхви



Покращує зволоженість слизової оболонки піхви. Посилює транспортну та трофічну функцію клітин. Стимулює ангиогенез. Активує синтез колагену та еластину. Збільшує товщину епітелію. Відновлює об'єм ерогенних зон та, відповідно, покращує фрикції під час статевого акту (клітор і точка G).<sup>(3)</sup>

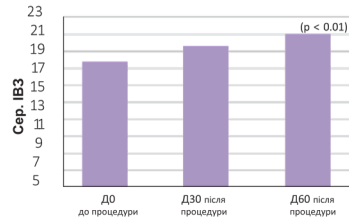
## ▽ медичні рішення для інтимного здоров'я

### mesofiller® sensitive: показники вагінального здоров'я<sup>(4)</sup>

[ГК 20 мл]

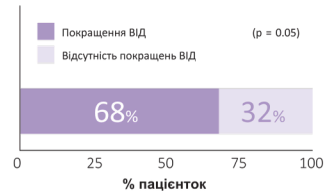
#### Індекс вагінального здоров'я Глорії Бакман (ІВЗ):

Результати засвідчили істотне покращення функціональних показників піхви (еластичність, об'єм, цілісність епітелію, рН, гідратація)



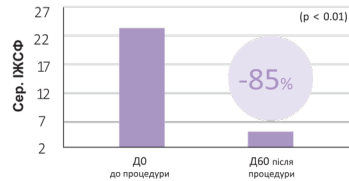
#### Вагінальний індекс дозрівання (ВІД):

Результати засвідчили **відновлення кількості** поверхневих і проміжних клітин, що вказує на покращення стану вульвовагінальної атрофії. Для оцінки застосовані цитологічні методи.



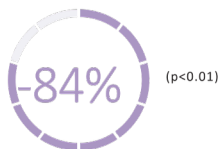
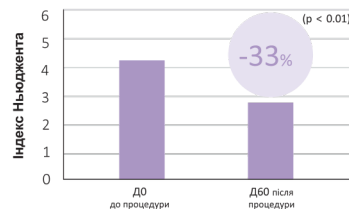
#### Статева функція (ІЖСФ):

Зниження показника ІЖСФ свідчить про істотне покращення таких показників як **сексуальне збудження, оргазм, задоволення**.



#### Індекс Ньюджента:

Зменшення значення цього індексу свідчить про відновлення **здорових показників непатологічної флори**. Для оцінки застосовані цитологічні методи.



#### Візуально-аналогова шкала (ВАШ):

Оцінка зменшення болю під час гінекологічного обстеження після процедури.



#### Задоволеність процедурою

Опитувальник для пацієнток